



საქართველოს სტატისტიკის ეროვნული სამსახური

საქონლით საბარეო ვაჭრობა საქართველოში

2018

(წინასწარი შედეგები)

21.01.2019

საქართველოს სტატისტიკის ეროვნული სამსახური

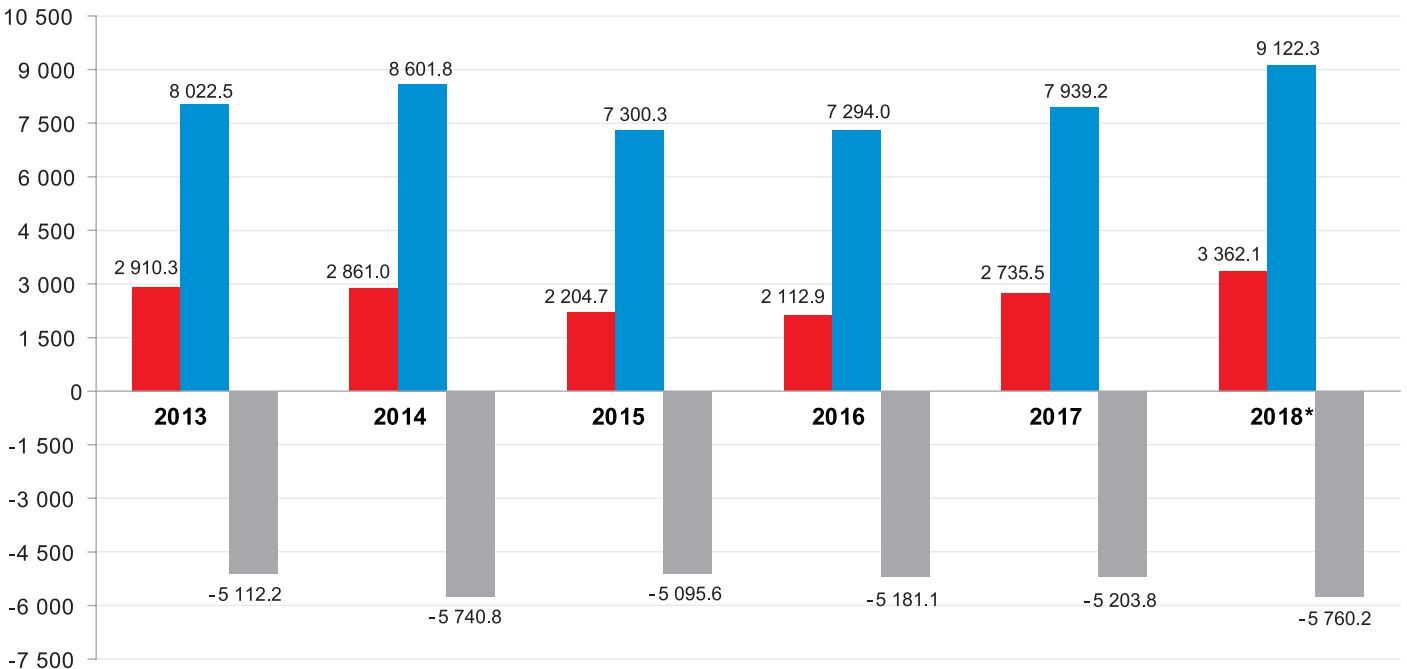
21.01.2019

საქართველოს საგარეო ვაჭრობა 2018 წელი (წინასწარი)

2018 წელს საქართველოში საქონლით საგარეო სავაჭრო ბრუნვამ (არადეკლარირებული ვაჭრობის გარეშე) 12 484.4 მლნ. აშშ დოლარი შეადგინა, რაც წინა წლის შესაბამის მაჩვენებელს 17.0 პროცენტით აღემატება. აქედან ექსპორტი 3 362.1 მლნ. აშშ დოლარს შეადგენს (22.9 პროცენტით მეტი), ხოლო იმპორტი 9 122.3 მლნ. აშშ დოლარს (14.9 პროცენტით მეტი). საქართველოს უარყოფითმა სავაჭრო ბალანსმა 2018 წელს 5 760.2 მლნ. აშშ დოლარი და საგარეო სავაჭრო ბრუნვის 46.1 პროცენტი შეადგინა. ამავე პერიოდში ექსპორტმა რეექსპორტის გარეშე 2 297.1 მლნ. აშშ დოლარი შეადგინა, რაც 11.0 პროცენტით აღემატება წინა წლის შესაბამის მაჩვენებელს.

საქართველოს საგარეო ვაჭრობაში ჩამოყალიბებულ ზოგად ტენდენციებს ასახავს გრაფიკული გამოსახულება, 2013-2018 წლების დინამიკური მწკრივის მიხედვით.

საგარეო ვაჭრობის ზოგადი მაჩვენებლები 2013-2018 წწ.
(მლნ. აშშ დოლარი)



*წინასწარი მონაცემები.

■ ექსპორტი

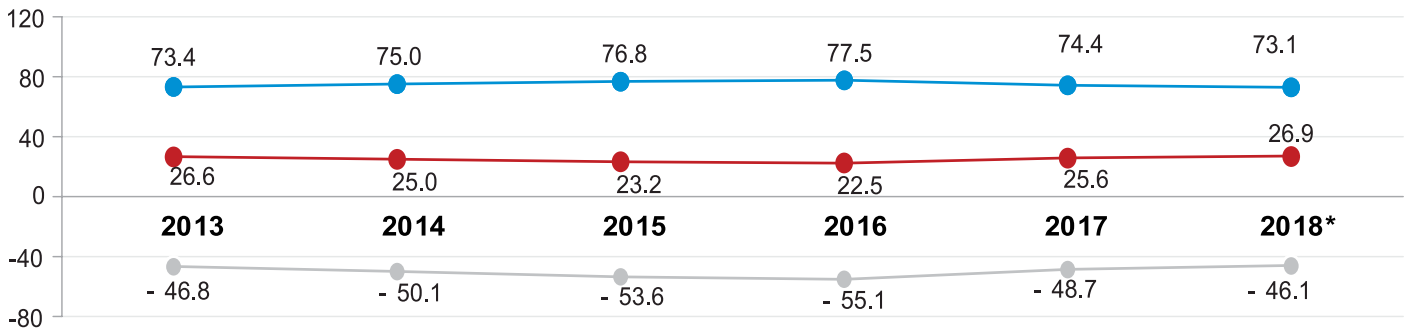
■ იმპორტი

■ სალდო

საქართველოს სტატისტიკის ეროვნული სამსახური

21.01.2019

2013-2018 წწ. საგარეო ვაჭრობის მაჩვენებლების წილი ბრუნვაში (%)



*წინასწარი მონაცემები.

● ექსპორტი ● იმპორტი ● სალდო

ქვემოთ მოცემული ცხრილი აჩვენებს 2016-2018 წლებში ექსპორტ-იმპორტის ყოველთვიურ დინამიკას აბსოლუტურ მაჩვენებლებში, ასევე მათ პროცენტულ ცვლილებას წინა წლის შესაბამის თვესთან შედარებით.

საქართველოს ექსპორტი და იმპორტი

	ექსპორტი		იმპორტი		
	ათასი აშშ დოლარი	ცვლილება (%)	ათასი აშშ დოლარი	ცვლილება (%)	
2016	იანვარი	122 188.8	-21.2	411 902.8	-23.6
	თებერვალი	158 391.8	-5.3	524 278.0	-9.6
	მარტი	161 991.0	-9.5	552 375.9	-18.5
	აპრილი	165 647.1	-11.2	557 215.7	0.9
	მაისი	172 313.7	-11.5	610 332.9	7.7
	ივნისი	168 021.6	-15.4	642 419.7	5.7
	ივლისი	173 579.4	-7.2	600 157.3	3.1
	აგვისტო	187 944.1	-1.3	691 649.7	10.8
	სექტემბერი	202 393.8	8.6	648 847.6	0.6
	ოქტომბერი	190 107.3	1.2	662 093.8	7.5
	ნოემბერი	219 027.5	16.9	648 018.4	12.5
	დეკემბერი	191 319.2	3.6	744 734.2	1.4

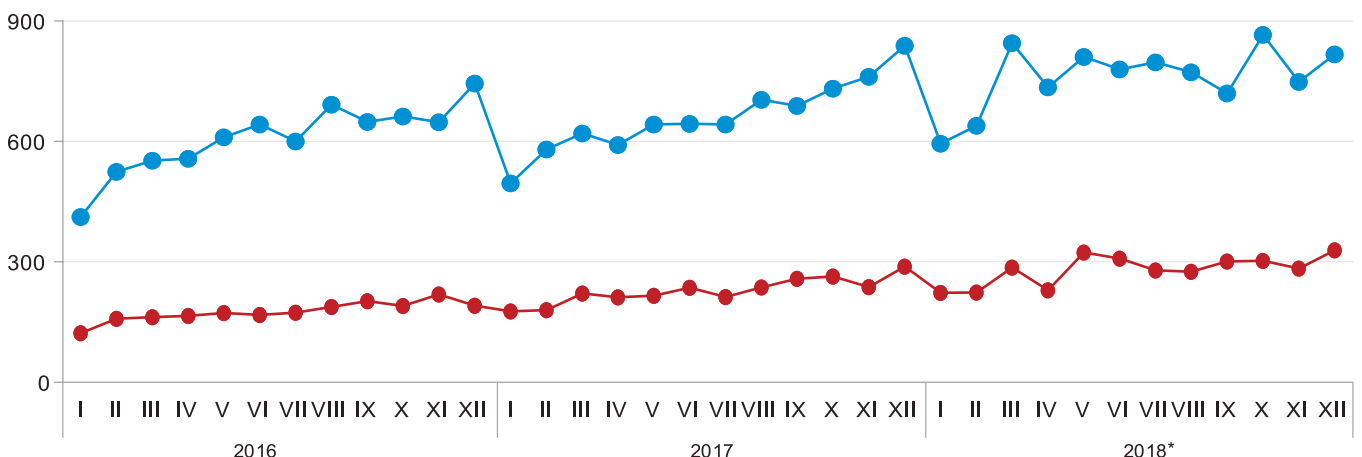
საქართველოს სტატისტიკის ეროვნული სამსახური

21.01.2019

	ექსპორტი		იმპორტი		
	ათასი აშშ დოლარი	ცვლილება (%)	ათასი აშშ დოლარი	ცვლილება (%)	
2017	იანვარი	176 873.6	44.8	495 550.6	20.3
	თებერვალი	179 869.4	13.6	580 380.7	10.7
	მარტი	221 168.1	36.5	620 187.8	12.3
	აპრილი	211 582.2	27.7	591 564.4	6.2
	მაისი	215 311.5	25.0	642 014.1	5.2
	ივნისი	235 601.9	40.2	643 952.1	0.2
	ივლისი	212 640.9	22.5	641 982.7	7.0
	აგვისტო	236 310.0	25.7	703 665.3	1.7
	სექტემბერი	257 603.2	27.3	688 351.3	6.1
	ოქტომბერი	263 336.1	38.5	731 398.7	10.5
	ნოემბერი	236 877.5	8.2	761 314.7	17.5
	დეკემბერი	288 312.0	50.7	838 875.9	12.6
	2018*	იანვარი	222 639.9	25.9	594 607.2
თებერვალი		223 647.0	24.3	638 927.6	10.1
მარტი		285 803.4	29.2	844 716.7	36.2
აპრილი		229 143.3	8.3	734 881.2	24.2
მაისი		323 339.6	50.2	810 773.3	26.3
ივნისი		307 811.0	30.6	779 236.4	21.0
ივლისი		278 313.3	30.9	796 689.3	24.1
აგვისტო		275 365.9	16.5	772 434.6	9.8
სექტემბერი		301 139.4	16.9	719 477.1	4.5
ოქტომბერი		302 961.4	15.0	865 451.1	18.3
ნოემბერი		283 335.9	19.6	748 476.4	-1.7
დეკემბერი		328 582.5	14.0	816 643.4	-2.7

*წინასწარი მონაცემები.

ექსპორტისა და იმპორტის დინამიკა 2016-2018 წლებში თვეების მიხედვით (მლნ. აშშ დოლარი)



*წინასწარი მონაცემები.

● ექსპორტი ● იმპორტი

საქართველოს სტატისტიკის ეროვნული სამსახური

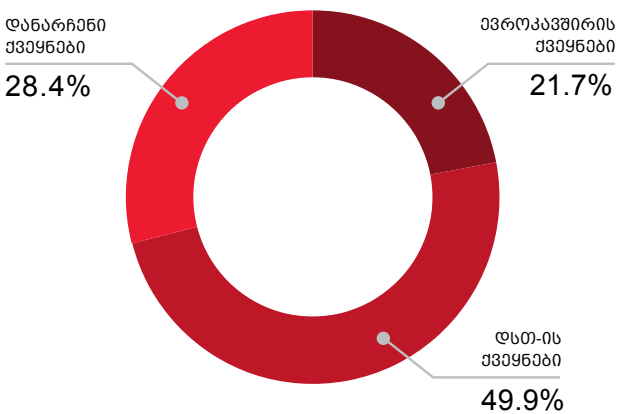
21.01.2019

2018 წელს, საქართველოდან ევროკავშირის ქვეყნებში განხორციელდა 730.3 მლნ. აშშ დოლარის ექსპორტი, რაც 11.5 პროცენტით აღემატება წინა წლის შესაბამის მაჩვენებელს და ქვეყნის მთლიანი ექსპორტის 21.7 პროცენტს შეადგენს. იმპორტის მოცულობამ 2 629.1 მლნ. აშშ დოლარს მიაღწია (19.5 პროცენტით მეტი) და მთლიანი იმპორტის 28.8 პროცენტი შეადგინა. სავაჭრო ბრუნვამ ევროკავშირის ქვეყნებთან 3 359.4 მლნ. აშშ დოლარი შეადგინა, რაც წინა წლის შესაბამის მაჩვენებელს 17.7 პროცენტით აღემატება. რაც შეეხება სავაჭრო დეფიციტს, 2018 წელს მთლიან უარყოფით სავაჭრო ბალანსში მისი წილი 33.0 პროცენტს შეადგენს.

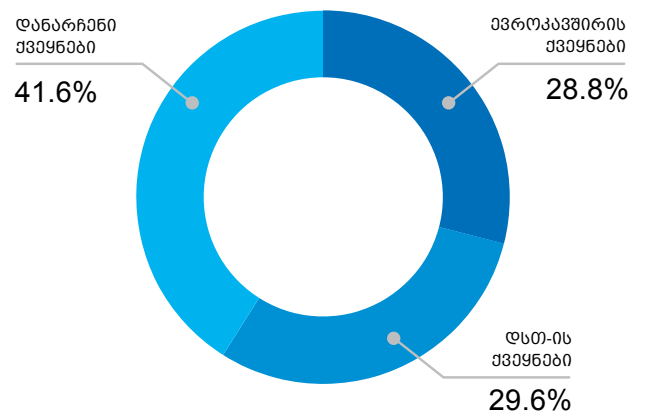
2018 წელს, საქართველოდან დსთ-ის ქვეყნებში ექსპორტირებულია 1 677.1 მლნ. აშშ დოლარის საქონელი, რაც 41.6 პროცენტით აღემატება წინა წლის შესაბამის მაჩვენებელს და ქვეყნის მთლიანი ექსპორტის 49.9 პროცენტს შეადგენს. იმპორტის მოცულობა 2 697.1 მლნ. აშშ დოლარს გაუტოლდა (16.5 პროცენტით მეტი), რაც მთლიანი იმპორტის 29.6 პროცენტია. სავაჭრო ბრუნვამ დსთ-ის ქვეყნებთან 4 374.1 მლნ. აშშ დოლარი შეადგინა, რაც წინა წლის შესაბამის მაჩვენებელს 25.0 პროცენტით აღემატება. რაც შეეხება სავაჭრო დეფიციტს, 2018 წელს, მისი წილი მთლიან უარყოფით სავაჭრო ბალანსში 17.7 პროცენტი იყო.

ქვემოთ მოცემული დიაგრამა გვიჩვენებს ქვეყნების ჯგუფების წილს საქართველოს მთლიან ექსპორტსა და იმპორტში.

ქვეყნების ჯგუფების წილი ექსპორტში
2018* წელს



ქვეყნების ჯგუფების წილი იმპორტში
2018* წელს



*წინასწარი მონაცემები.

საქართველოს სტატისტიკის ეროვნული სამსახური

21.01.2019

2018 წელს ათი უმსხვილესი საექსპორტო ქვეყნის წილმა საქართველოს მთლიან ექსპორტში 72.0 პროცენტი შეადგინა. უმსხვილესი საექსპორტო სამეული შემდეგნაირად ჩამოყალიბდა: აზერბაიჯანი (502.7 მლნ. აშშ დოლარი), რუსეთი (437.3 მლნ. აშშ დოლარი) და სომხეთი (284.9 მლნ. აშშ დოლარი).

საქართველოს უმსხვილესი სავაჭრო პარტნიორი ქვეყნები 2018 წლის ექსპორტის მიხედვით

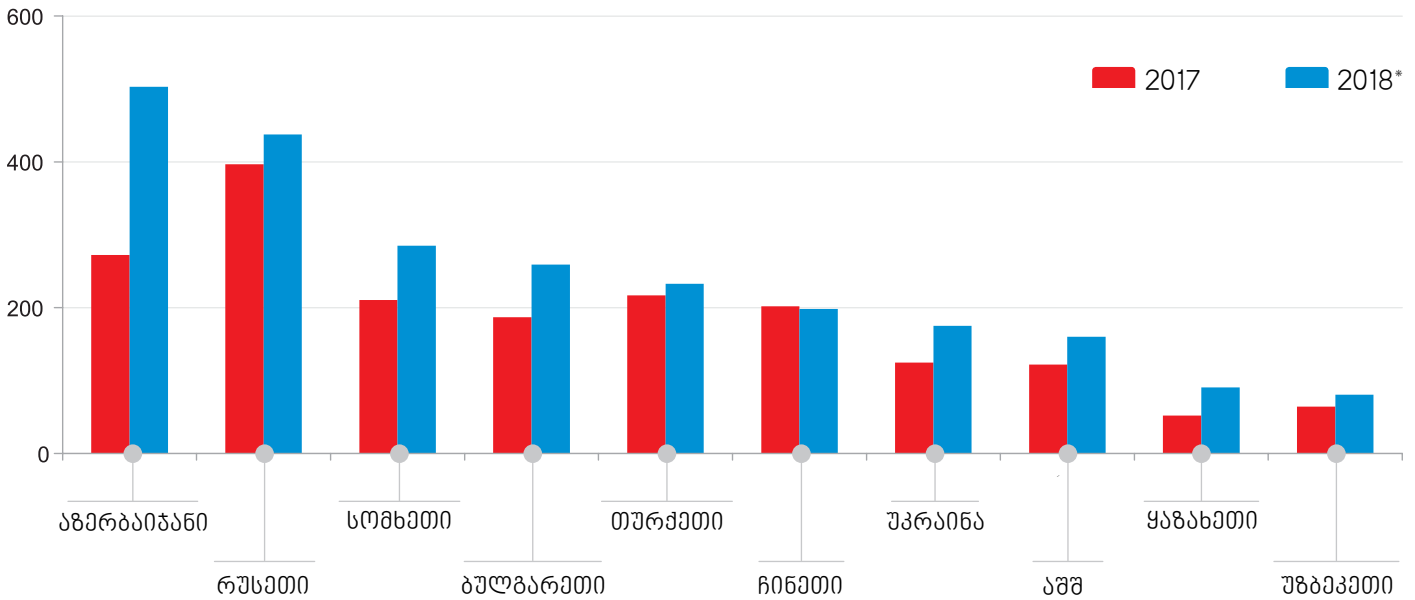
	2017 წ.		2018* წ.		ცვლილება (%)
	ათასი აშშ დოლარი	პროცენტული წილი	ათასი აშშ დოლარი	პროცენტული წილი	
ექსპორტი – სულ	2 735 486.5	100.0	3 362 082.3	100.0	22.9
მათ შორის:					
აზერბაიჯანი	272 149.9	9.9	502 726.7	15.0	84.7
რუსეთი	396 672.0	14.5	437 303.5	13.0	10.2
სომხეთი	210 276.6	7.7	284 949.5	8.5	35.5
ბულგარეთი	186 852.2	6.8	258 870.4	7.7	38.5
თურქეთი	216 673.6	7.9	232 714.3	6.9	7.4
ჩინეთი	201 701.7	7.4	198 034.3	5.9	-1.8
უკრაინა	124 536.2	4.6	175 043.1	5.2	40.6
აშშ	121 794.2	4.5	159 961.4	4.8	31.3
ყაზახეთი	51 775.2	1.9	90 802.7	2.7	75.4
უზბეკეთი	64 154.5	2.3	80 487.7	2.4	25.5
დანარჩენი ქვეყნები – სულ	888 900.3	32.5	941 188.6	28.0	5.9

*წინასწარი მონაცემები.

საქართველოს სტატისტიკის ეროვნული სამსახური

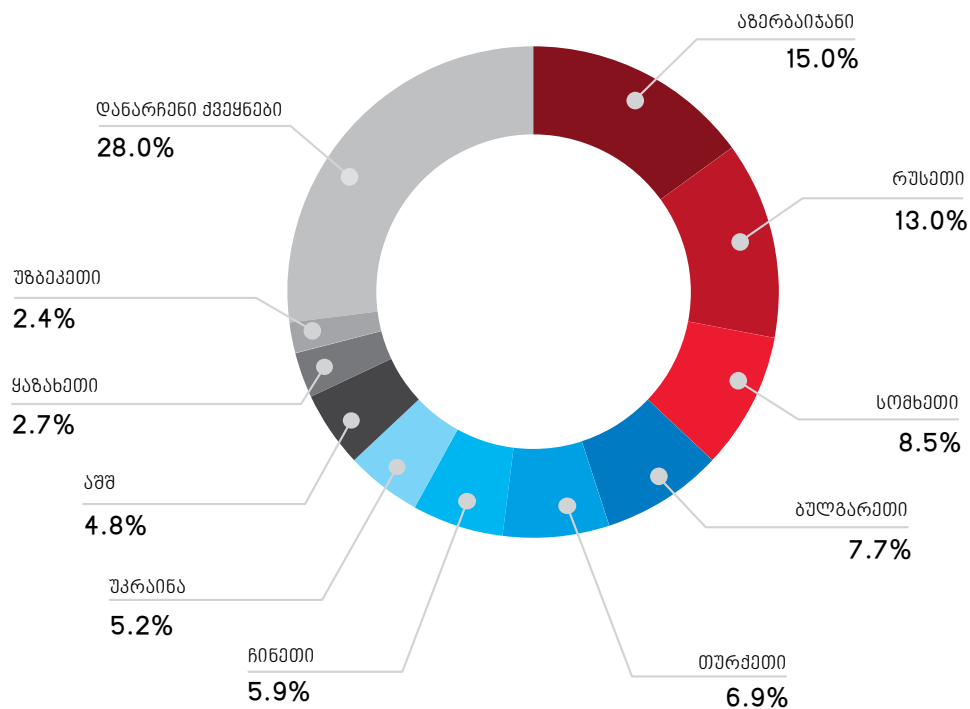
21.01.2019

ათი უმსხვილესი საქსტატო ქვეყანა 2017-2018 წწ.
(მლნ. აშშ დოლარი)



*წინასწარი მონაცემები.

უმსხვილესი საქსტატო ქვეყნების წილი მთლიან ექსპორტში 2018* წელს



*წინასწარი მონაცემები.

საქართველოს სტატისტიკის ეროვნული სამსახური

21.01.2019

2018 წელს ათი უმსხვილესი საიმპორტო პარტნიორი ქვეყნის წილმა საქართველოს მთლიან იმპორტში 65.4 პროცენტი შეადგინა. პირველ სამეულში შედის: თურქეთი (1 470.1 მლნ. აშშ დოლარი), რუსეთი (935.7 მლნ. აშშ დოლარი) და ჩინეთი (833.6 მლნ. აშშ დოლარი).

საქართველოს უმსხვილესი სავაჭრო პარტნიორი ქვეყნები 2018 წლის იმპორტის მიხედვით

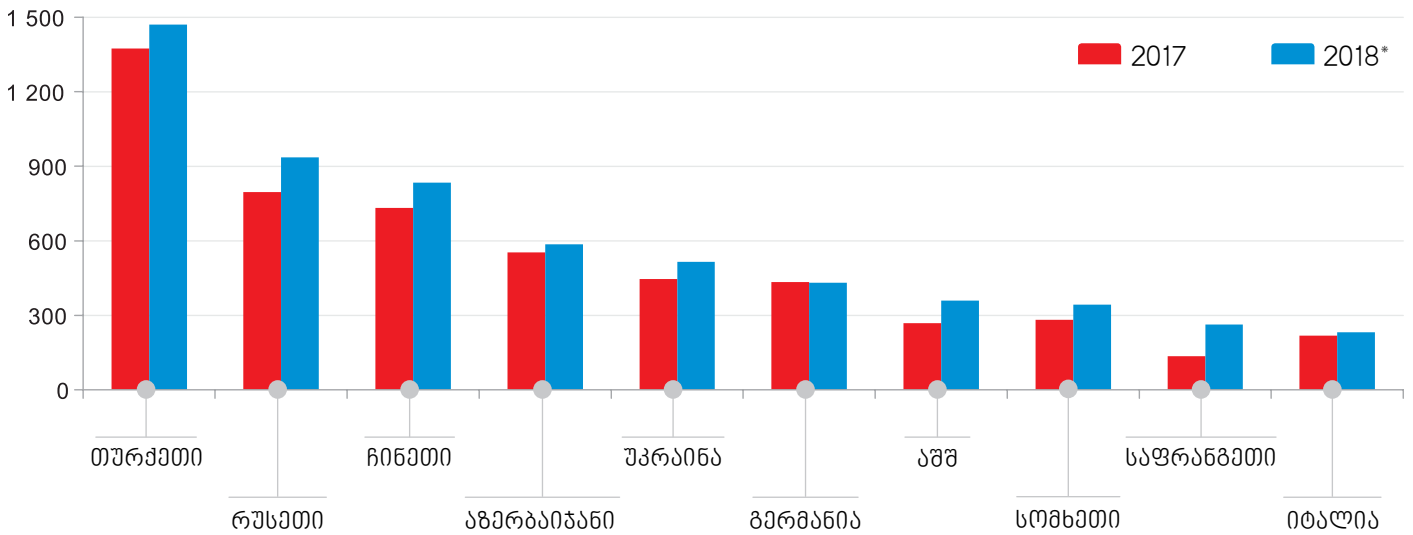
	2017 წ.		2018* წ.		ცვლილება (%)
	ათასი აშშ დოლარი	პროცენტული წილი	ათასი აშშ დოლარი	პროცენტული წილი	
იმპორტი – სულ	7 939 238.2	100.0	9 122 314.5	100.0	14.9
მათ შორის:					
თურქეთი	1 373 738.9	17.3	1 470 066.0	16.1	7.0
რუსეთი	796 654.0	10.0	935 679.6	10.3	17.5
ჩინეთი	732 946.3	9.2	833 609.3	9.1	13.7
აზერბაიჯანი	553 685.5	7.0	586 063.8	6.4	5.8
უკრაინა	446 035.6	5.6	515 600.4	5.7	15.6
გერმანია	433 532.1	5.5	430 833.6	4.7	-0.6
აშშ	268 235.8	3.4	359 624.7	3.9	34.1
სომხეთი	281 322.0	3.5	342 420.6	3.8	21.7
საფრანგეთი	134 822.4	1.7	262 791.6	2.9	94.9
იტალია	217 992.5	2.7	231 429.9	2.5	6.2
დანარჩენი ქვეყნები – სულ	2 700 273.2	34.0	3 154 194.9	34.6	16.8

*წინასწარი მონაცემები.

საქართველოს სტატისტიკის ეროვნული სამსახური

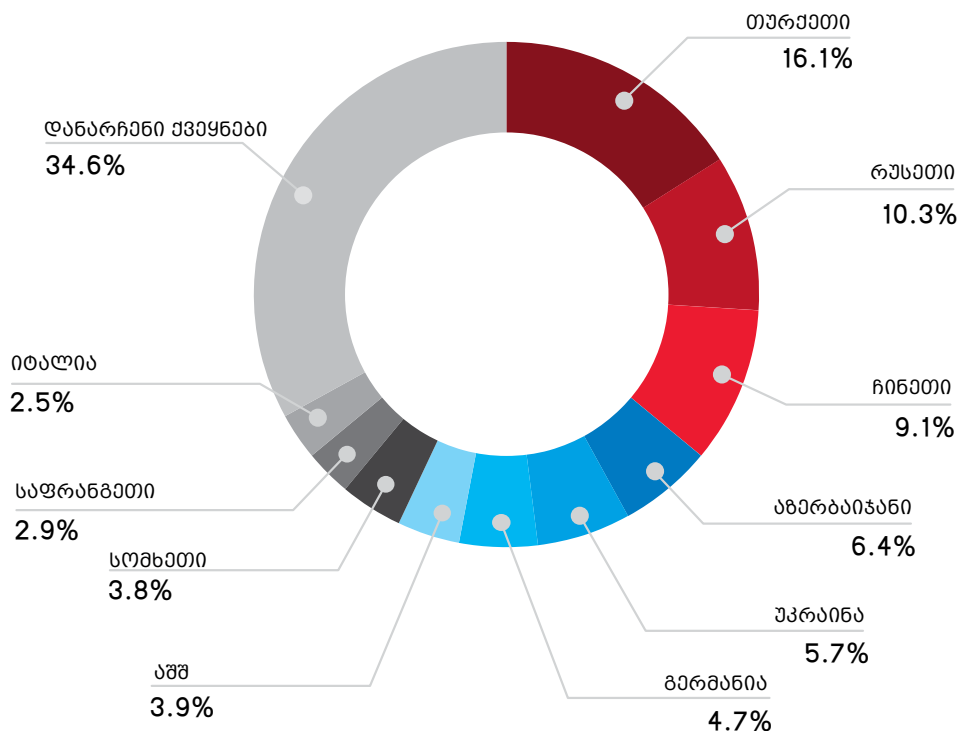
21.01.2019

ათი უმსხვილესი საიმპორტო ქვეყანა 2017-2018 წწ. (მლნ. აშშ დოლარი)



*წინასწარი მონაცემები.

უმსხვილესი საიმპორტო ქვეყნების წილი მთლიან იმპორტში 2018* წელს



*წინასწარი მონაცემები.

საქართველოს სტატისტიკის ეროვნული სამსახური

21.01.2019

2018 წელს ათი უმსხვილესი სავაჭრო პარტნიორი ქვეყნის წილმა საქართველოს მთლიან საგარეო სავაჭრო ბრუნვაში 66.2 პროცენტი შეადგინა. უმსხვილესი სავაჭრო პარტნიორებია თურქეთი (1 702.8 მლნ. აშშ დოლარი), რუსეთი (1 373.0 მლნ. აშშ დოლარი) და მესამე ადგილზე აზერბაიჯანი (1 088.8 მლნ. აშშ დოლარი), რომელიც მიმდინარე წლის ივნისიდან ნოემბრის ჩათვლით პერიოდში აღარ გვხვდებოდა უმსხვილეს სამეულში.

საქართველოს უმსხვილესი სავაჭრო პარტნიორი ქვეყნები 2018* წლის ბრუნვის მიხედვით

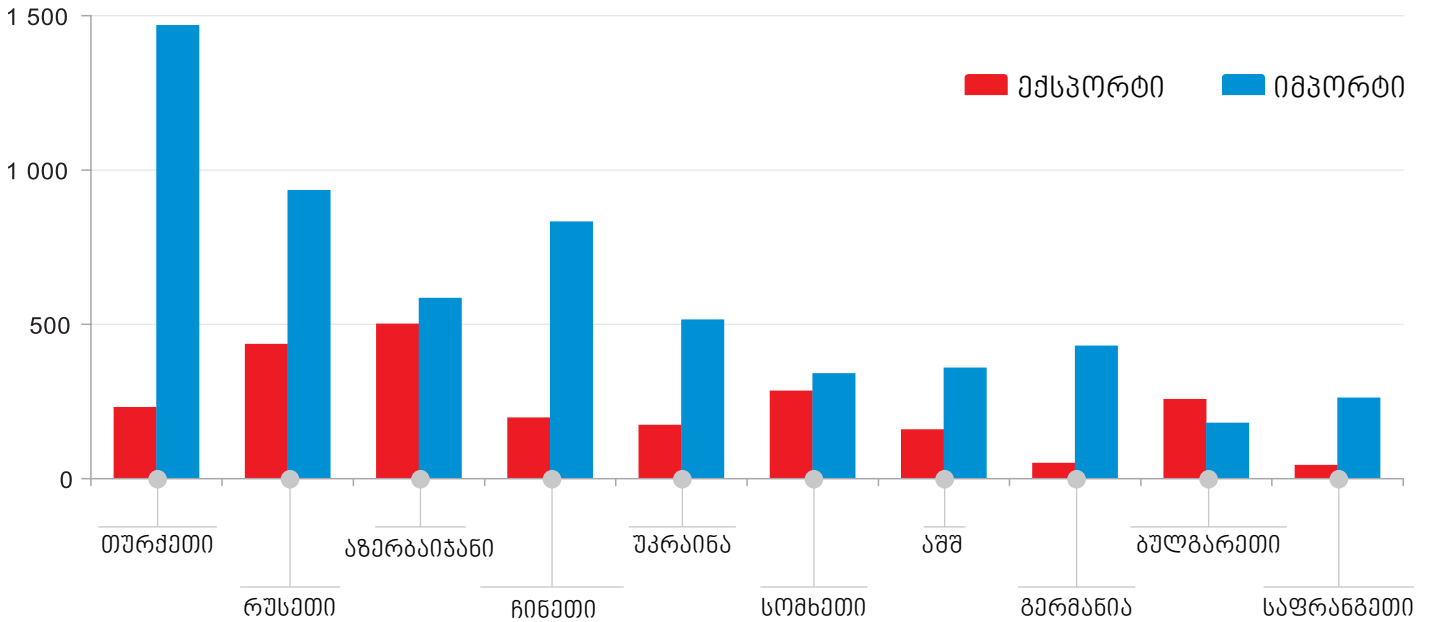
	ექსპორტი		იმპორტი		ბრუნვა	
	ათასი აშშ დოლარი	პროცენტული წილი	ათასი აშშ დოლარი	პროცენტული წილი	ათასი აშშ დოლარი	პროცენტული წილი
სულ	3 362 082.3	100.0	9 122 314.5	100.0	12 484 396.8	100.0
მათ შორის:						
თურქეთი	232 714.3	6.9	1 470 066.0	16.1	1 702 780.3	13.6
რუსეთი	437 303.5	13.0	935 679.6	10.3	1 372 983.2	11.0
აზერბაიჯანი	502 726.7	15.0	586 063.8	6.4	1 088 790.5	8.7
ჩინეთი	198 034.3	5.9	833 609.3	9.1	1 031 643.7	8.3
უკრაინა	175 043.1	5.2	515 600.4	5.7	690 643.5	5.5
სომხეთი	284 949.5	8.5	342 420.6	3.8	627 370.1	5.0
აშშ	159 961.4	4.8	359 624.7	3.9	519 586.1	4.2
გერმანია	51 425.1	1.5	430 833.6	4.7	482 258.8	3.9
ბულგარეთი	258 870.4	7.7	181 481.0	2.0	440 351.4	3.5
საფრანგეთი	44 747.2	1.3	262 791.6	2.9	307 538.8	2.5
დანარჩენი პარტნიორი ქვეყნები – სულ	1 016 306.6	30.2	3 204 143.8	35.1	4 220 450.4	33.8

*წინასწარი მონაცემები.

საქართველოს სტატისტიკის ეროვნული სამსახური

21.01.2019

ათი უმსხვილესი სავაჭრო პარტნიორი ქვეყანა 2018* წელს (მლნ. აშშ დოლარი)



*წინასწარი მონაცემები.

2018 წელს, სასაქონლო ჯგუფებიდან, საექსპორტო ათეულში პირველი ადგილი სპილენძის მადნებმა და კონცენტრატებმა დაიკავა 504.1 მლნ. აშშ დოლარით, რაც მთელი ექსპორტის 15.0 პროცენტს შეადგინს. მეორე ადგილს იკავებს მსუბუქი ავტომობილები, 408.9 მლნ. აშშ დოლარით (მთლიანი ექსპორტის 12.2 პროცენტი), ხოლო მესამე ადგილზეა ფეროშენადნობები, 352.6 მლნ. აშშ დოლარით (10.5 პროცენტი).

საქართველოს სტატისტიკის ეროვნული სამსახური

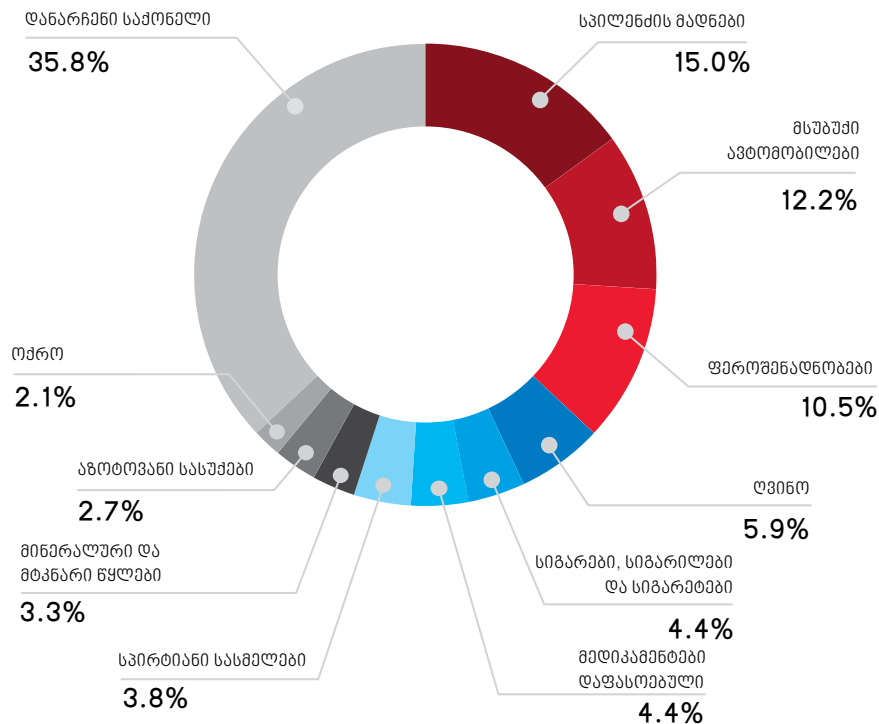
21.01.2019

უმსხვილესი სასაქონლო ჯგუფები საქართველოს ექსპორტში

	2017 წ.		2018* წ.		ცვლილება (%)
	ათასი აშშ დოლარი	პროცენტული წილი	ათასი აშშ დოლარი	პროცენტული წილი	
ექსპორტი – სულ	2 735 486.5	100.0	3 362 082.3	100.0	22.9
მათ შორის:					
სპილენძის მადნები და კონცენტრატები	422 488.9	15.4	504 147.5	15.0	19.3
მსუბუქი ავტომობილები	234 810.4	8.6	408 936.2	12.2	74.2
ფეროშენადნობები	306 369.2	11.2	352 591.0	10.5	15.1
ყურძნის ნატურალური ღვინოები	171 357.3	6.3	196 945.5	5.9	14.9
სიგარები, სიგარილები და სიგარეტები	42 328.8	1.5	148 763.1	4.4	251.4
მედიკამენტები დაფასოებული	140 564.0	5.1	147 163.7	4.4	4.7
სპირტიანი სასმელები	126 662.0	4.6	129 075.2	3.8	1.9
მინერალური და მტკნარი წყლები	95 776.0	3.5	110 167.5	3.3	15.0
აზოტოვანი სასუქები	76 447.3	2.8	92 033.9	2.7	20.4
ოქრო დაუმუშავებელი ან ნახევრადდამუშავებული, ან ფხვნილის სახით	70 771.2	2.6	69 809.6	2.1	-1.4
დანარჩენი საქონელი – სულ	1 047 911.4	38.3	1 202 449.1	35.8	14.7

*წინასწარი მონაცემები.

უმსხვილესი საქსპორტო საქონლის ათეული 2018* წელს



*წინასწარი მონაცემები.

საქართველოს სტატისტიკის ეროვნული სამსახური

21.01.2019

უმსხვილესი საიმპორტო სასაქონლო ჯგუფი 2018 წელს წარმოდგენილი იყო ნავთობისა და ნავთობპროდუქტების სახით, რომლის იმპორტმა 863.9 მლნ. აშშ დოლარი და მთელი იმპორტის 9.5 პროცენტი შეადგინა. მეორე ადგილს იკავებდა მსუბუქი ავტომობილები 598.2 მლნ. აშშ დოლარით (იმპორტის 6.6 პროცენტი), ხოლო მესამე ადგილზეა სპილენძის მადნები და კონცენტრატები, 396.7 მლნ. აშშ დოლარით (იმპორტის 4.3 პროცენტი).

უმსხვილესი სასაქონლო ჯგუფები საქართველოს იმპორტში

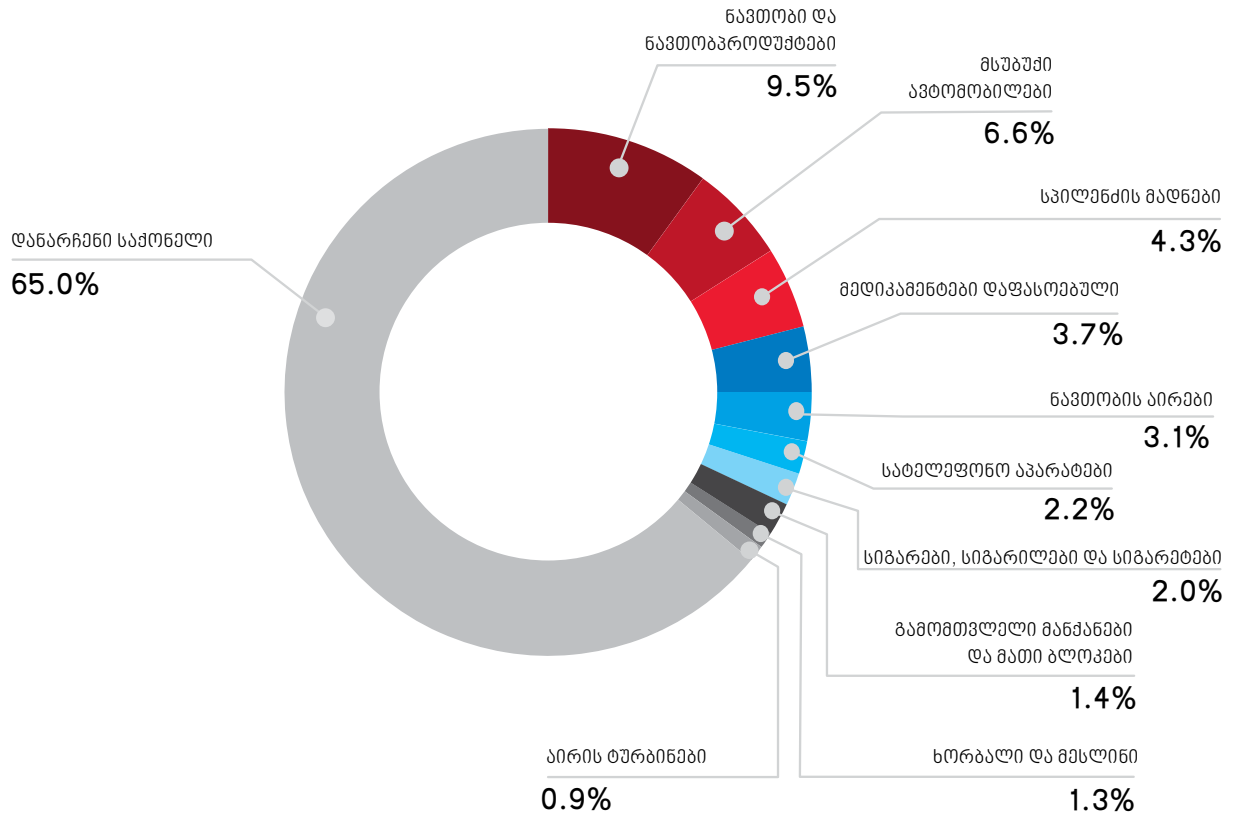
	2017 წ.		2018* წ.		ცვლილება (%)
	ათასი აშშ დოლარი	პროცენტული წილი	ათასი აშშ დოლარი	პროცენტული წილი	
იმპორტი – სულ	7 939 238.2	100.0	9 122 314.5	100.0	14.9
მათ შორის:					
ნავთობი და ნავთობპროდუქტები	697 171.5	8.8	863 898.1	9.5	23.9
მსუბუქი ავტომობილები	476 559.3	6.0	598 189.9	6.6	25.5
სპილენძის მადნები და კონცენტრატები	338 386.6	4.3	396 699.9	4.3	17.2
მედიკამენტები დაფასოებული	344 758.4	4.3	338 589.5	3.7	-1.8
ნავთობის აირები და აირისებრი ნახშირწყალბადები სხვა	303 112.8	3.8	283 899.6	3.1	-6.3
სატელეფონო აპარატები	204 847.6	2.6	197 965.5	2.2	-3.4
სიგარები, სიგარილები და სიგარეტები	102 564.2	1.3	186 840.3	2.0	82.2
გამომთვლელი მანქანები და მათი ბლოკები	97 689.4	1.2	126 644.2	1.4	29.6
ხორბალი და მესლინი	98 175.0	1.2	114 911.9	1.3	17.0
აირის ტურბინები	11 229.6	0.1	83 791.3	0.9	646.2
დანარჩენი საქონელი – სულ	5 264 743.7	66.3	5 930 884.0	65.0	12.7

*წინასწარი მონაცემები.

საქართველოს სტატისტიკის ეროვნული სამსახური

21.01.2019

უმსხვილესი საიმპორტო საქონლის ათეული 2018* წელს



*წინასწარი მონაცემები.

საქართველოს სტატისტიკის ეროვნული სამსახური

21.01.2019

უმსხვილესი სავაჭრო პარტნიორი ქვეყნები

თურქეთი

საქართველოდან თურქეთში ექსპორტირებული უმსხვილესი სასაქონლო ჯგუფები



	2017 წ.		2018* წ.	
	ათასი აშშ დოლარი	ტონა	ათასი აშშ დოლარი	ტონა
ექსპორტი – სულ	216 673.6		232 714.3	
მათ შორის:				
ტრიკოტაჟის ნაწარმი	42 955.7	1 585.4	40 528.2	1 752.5
ფეროშენადნობები	24 522.9	21 813.8	32 519.1	27 238.2
ნახევარფაბრიკატები ნახშირბადიანი ფოლადისაგან	26 653.6	65 477.3	22 573.8	47 534.2
სპილენძის მადნები და კონცენტრატები	-	-	18 485.9	13 564.2
ელექტროენერჯია	11 986.0	...	13 782.7	...
დანარჩენი საქონელი – სულ	110 555.4		104 824.5	

*წინასწარი მონაცემები.

თურქეთიდან საქართველოში იმპორტირებული უმსხვილესი სასაქონლო ჯგუფები



	2017 წ.		2018* წ.	
	ათასი აშშ დოლარი	ტონა	ათასი აშშ დოლარი	ტონა
იმპორტი – სულ	1 373 738.9		1 470 066.0	
მათ შორის:				
მედიკამენტები დაფასოებული	66 702.7	817.8	60 344.1	849.1
მიწები, მილაკები და დრუ პროფილები, სხვა, შავი ლითონებისაგან	46 373.9	65 790.1	49 082.0	62 083.9
მსუბუქი ავტომობილები (ცალი)	31 857.6	1 361	44 009.1	1 751
მეტალოკონსტრუქციები შავი ლითონებისაგან	37 606.9	19 904.1	36 952.3	20 920.9
მავთულები იზოლირებული, კაბელები	27 068.9	6 280.2	31 193.9	7 530.6
დანარჩენი საქონელი – სულ	1 164 128.9		1 248 484.6	

*წინასწარი მონაცემები.

საქართველოს სტატისტიკის ეროვნული სამსახური

21.01.2019

რუსეთი

საქართველოდან რუსეთში ექსპორტირებული უმსხვილესი სასაქონლო ჯგუფები



	2017 წ.		2018* წ.	
	ათასი აშშ დოლარი	ტონა	ათასი აშშ დოლარი	ტონა
ექსპორტი – სულ	396 672.0		437 303.5	
მათ შორის:				
ფეროშენადნობები	128 416.4	109 204.5	128 440.5	111 219.1
ყურძნის ნატურალური ღვინოები	98 926.9	35 986.3	114 541.4	38 759.6
მინერალური და მტკნარი წყლები	45 597.9	67 357.3	50 191.5	73 643.1
სპირტიანი სასმელები	22 699.3	6 535.7	21 316.7	5 071.9
ცენტრიფუგები	2 886.9	9.9	15 866.9	20.7
დანარჩენი საქონელი – სულ	98 144.6		106 946.5	

*წინასწარი მონაცემები.

რუსეთიდან საქართველოში იმპორტირებული უმსხვილესი სასაქონლო ჯგუფები



	2017 წ.		2018* წ.	
	ათასი აშშ დოლარი	ტონა	ათასი აშშ დოლარი	ტონა
იმპორტი – სულ	796 654.0		935 679.6	
მათ შორის:				
ნავთობი და ნავთობპროდუქტები	134 682.1	237 526.7	198 655.9	301 538.7
ხორბალი და მესლინი	97 723.2	513 002.1	95 776.0	482 395.2
ქვანახშირის კოქსი და ნახევარკოქსი	15 178.5	58 953.1	38 900.8	142 492.0
მზესუმზირის ზეთი	29 007.1	32 316.7	33 542.6	37 345.1
სატელეფონო აპარატები	37 350.2	76.0	30 085.4	30.9
დანარჩენი საქონელი – სულ	482 712.8		538 719.0	

*წინასწარი მონაცემები.

საქართველოს სტატისტიკის ეროვნული სამსახური

21.01.2019

აზერბაიჯანი

საქართველოდან აზერბაიჯანში ექსპორტირებული უმსხვილესი სასაქონლო ჯგუფები



	2017 წ.		2018* წ.	
	ათასი აშშ დოლარი	ტონა	ათასი აშშ დოლარი	ტონა
ექსპორტი – სულ	272 149.9		502 726.7	
მათ შორის:				
მსუბუქი ავტომობილები (ცალი)	88 118.9	4 548	190 284.2	13 047
სიგარები, სიგარილები და სიგარეტები	24 486.5	1 162.0	98 879.4	5 386.4
მედიკამენტები დაფასოებული	22 310.3	2 196.8	32 817.9	2 171.2
ცოცხალი მსხვილფეხა რქოსანი პირუტყვი	9 815.8	6 105.5	15 231.5	8 371.8
წყლები, მინერალურისა და დაგაზიანებულის ჩათვლით, შაქრის დანამატების შემცველობით	6 058.2	8 515.7	11 465.1	16 755.4
დანარჩენი საქონელი – სულ	121 360.1		154 048.6	

*წინასწარი მონაცემები.

აზერბაიჯანიდან საქართველოში იმპორტირებული უმსხვილესი სასაქონლო ჯგუფები



	2017 წ.		2018* წ.	
	ათასი აშშ დოლარი	ტონა	ათასი აშშ დოლარი	ტონა
იმპორტი – სულ	553 685.5		586 063.8	
მათ შორის:				
ნავთობის აირები და აირისებრი ნახშირწყალბადები სხვა	261 868.7	1 511 098.4	266 687.8	1 643 328.5
ნავთობი და ნავთობპროდუქტები	112 524.5	230 846.3	109 971.4	181 024.9
ელექტროენერჯია	47 115.3	...	63 446.5	...
ცემენტი	15 292.3	318 905.5	18 471.2	347 341.0
სპილენძის მადნები და კონცენტრატები	20 730.6	9 628.6	12 729.4	5 753.4
დანარჩენი საქონელი – სულ	96 154.0		114 757.5	

*წინასწარი მონაცემები.






საქართველოს სტატისტიკის ეროვნული სამსახური

21.01.2019

საქართველოს საბარემო სავაჭრო ბალანსი

	ქვეყნების რაოდენობა	საბარემო სავაჭრო ბალანსი მლნ. აშშ დოლარი
უარყოფითი სავაჭრო ბალანსი		
2017 წელი	98	5 441.4
2018* წელი	100	6 069.5
დადებითი სავაჭრო ბალანსი		
2017 წელი	42	237.6
2018* წელი	47	309.3
სულ		
2017 წელი	140	5 203.8
2018* წელი	147	5 760.2

*წინასწარი მონაცემები.

- წყარო:**
-  სსიპ საქართველოს ფინანსთა სამინისტროს შემოსავლების სამსახური;
 -  სსიპ საქართველოს შინაგან საქმეთა სამინისტროს მომსახურების სააგენტო;
 -  სს „საქართველოს სახელმწიფო ელექტროსისტემა“;
 -  სს „ელექტროენერგეტიკული სისტემის კომერციული ოპერატორი“;
 -  შპს „საქართველოს გაზის ტრანსპორტირების კომპანია“.

გამოყენებული პირობითი აღნიშვნები:

- მოვლენა არ არსებობს;
- * მონაცემები წინასწარია და ექვემდებარება დაზუსტებას ინფორმაციულ წყაროებში და მეთოდოლოგიაში შესაბამისი ცვლილებების შეტანის შემთხვევაში;
- ... მონაცემები კონფიდენციალურია.
- 0.0 მაჩვენებლის სიდიდე უმნიშვნელოა

საქართველოს სტატისტიკის ეროვნული სამსახური

21.01.2019

შენიშვნა:

1. ცალკეულ შემთხვევებში მცირე განსხვავება საბოლოო შედეგსა და შესაკრებთა ჯამს შორის აიხსნება მონაცემთა დამრგვალებით;
2. 2011-2014 წლების ინფორმაცია განახლებულია სპეციალური სატვირთო-საბაჟო დეკლარაციების მონაცემებით;
3. ინფორმაცია არ მოიცავს გამარტივებული საბაჟო დეკლარაციების (ფორმა №4) მონაცემებს;
4. ინფორმაცია არ მოიცავს არაორგანიზებულ ვაჭრობას; ასევე, აფხაზეთის ავტონომიური რესპუბლიკისა და ცხინვალის რეგიონის ოკუპირებულ ტერიტორიებს;
5. საერთაშორისო მეთოდოლოგიების შესაბამისად, საგარეო ვაჭრობის სტატისტიკა და საბაჟო სტატისტიკა განსხვავებულად ახდენს სასაქონლო ნაკადების მოცვას. კერძოდ, საგარეო ვაჭრობის სტატისტიკაში არ აისახება დროებითი, დიპლომატიური, სატრანზიტო და სხვა ანალოგიური სახის ტვირთები.

**წინასწარი მონაცემების კორექტირება ხორციელდება საქსტატის მიერ შემუშავებული
სტატისტიკური ინფორმაციის გადასინჯვის პოლიტიკის შესაბამისად
(რეგულარული გადასინჯვის პრინციპის საფუძველზე)
რესკონდენტების/ადმინისტრაციული წყაროების
მიერ მონაცემების დაზუსტების შედეგად.**

საკონტაქტო პირი:

ლია ძეზისაური, ტელ.: (+995 32) 36 72 10 (300)

E-mail: Ldzebisauri@geostat.ge